

INTEGROVANÉ NOVINKY

... informace o veřejné dopravě v Jihomoravském kraji a Brně ...

36 | 2020

ELEKTRONICKÉ JÍZDENKY VE ZNOJMĚ

Do začátku listopadu budou všechny autobusy městské autobusy dopravy ve Znojmě vybaveny novými pokladnami, které zjednoduší prodej jízdních dokladů i jejich kontrolu řidičem.

Kromě hotovostí bude od začátku listopadu možné platit jízdenky také bankovní kartou. Čipová karta vydávaná Znojenskou dopravní společností – PSOTA, bude od listopadu sloužit pouze jako nosič předplatní jízdenky, platit s ní u řidiče už ale nepůjde.

Více na staně 6-9 a na webu www.idsjmk.cz.



Na rozhledny s IDS JMK Na Podluží
strana 7

Změny ve Znojmě
strana 6-8

Děkujeme, že dodržujete pravidla
strana 9

POZOR: ZMĚNA ČASU NOC ZE SOBOTY NA NEDĚLI



Nezapomeňte, že se mění čas

Dne 25. října 2020 bude ukončen letní čas (noc ze soboty 24.10. na neděli 25.10.). Ve 3:00 hod. (SELČ) se čas posune o 1 hodinu zpět, tj. na 2:00 hodiny (SEČ).

Na nočních linkách v Brně (N89-N99) se uskuteční o jedno spojení nočních autobusových linek navíc. U některých vybraných spojů nočních linek v Brně může být v uzlu Hlavní nádraží stanoven mimořádný přestup mezi dvěma autobusy téže linky v daném směru.

V regionální autobusové dopravě vlivem opatření COVID-19 jedou noční spoje pouze na linkách 403 a 501. Spoje (vlak) odjíždějící z výchozích zastávek před 2:00 hod. jedou v celé trase dle pravidelného jízdního řádu – dle letního času. Níže uvedené noční spoje s odjezdy z výchozích zastávek dle jízdního řádu v čase mezi 2:00 a 3:00 hod. pojedou rovněž ještě dle letního času, nikoliv dle času zimního – tj. pouze jedenkrát před posunem času:

Linka 403, spoj č. 152 s odjezdem ve 2:30 hod. z Ostopovic, smyčky do Brna.
Linka 501, spoj č. 133 s odjezdem ve 2:06 hod. z Brna, Ořechovské do Nebovid.

Do regionu zajíždějí brněnské městské noční linky následovně:

- oba spoje linky N91 ve 2:00 a ve 2:00 jedou až do Kuřimi.
- oba spoje linky N94 ve 2:00 a ve 2:00 jedou až do Bílovic nad Svitavou.
- spoj linky N95 z Újezdu u Brna do Brna ve 2:21 jede ještě podle letního času!

www.idsjmk.cz

COVID-19 UPOZORNĚNÍ



Připravované změny v dopravě

Od 22. 10. 2020 budou platit nové jízdní řády tramvajových linek 1-12, které pojedou podle jízdních řádů pro PRACOVNÍ DNY – PRÁZDNINY.

Od 23. 10. 2020 je upraven jízdní řád linky R12.

Od 24. 10. 2020 je upraven jízdní řád linky S81.

Od 26. 10. 2020 budou v pracovních dnech platit omezené jízdní řády pro PRACOVNÍ DNY – PRÁZDNINY také na trolejbusových linkách 25, 26, 31 a 33.

Dne 28. 10. 2020 provoz dle JŘ platných pro soboty+neděle (pozor na výjimky).

POZOR:

Změny jsou platné ke dni vydání infomailu 21. 10. 2020, 15:00 hodin.

www.idsjmk.cz



ZMĚNY V DOPRAVĚ

VÝLUKA NA LINCE S2 BRNO - KŘENOVICE

24. - 25. 10. 2020

S2

Od 24. 10. 2020 od 8:30 hodin nepřetržitě do 25. 10. 2020 do 15:00 hodin jsou vlaky linky S2 v úseku Brno hl.n. - Křenovice horní nádr odřeknuty a nahrazeny autobusy náhradní dopravy až do/z Brna hl.n.

Autobusy náhradní dopravy budou jezdit dle výlukového jízdního řádu obousměrně po dvou odlišných linkách xS2:

• Linka A (obslužný spoj) - Brno hl.n. - Křenovice hor.n.: zastavuje ve všech zastávkách a odjíždí z Brna o 18 minut dříve a do Brna přijíždí později než vlak.

• Linka B (rychlý spoj) do/z Brno hl.n. - Sokolnice-Telnice: Z Brna odjíždí o 5 minut dříve a nezajíždí do stanice Brno-Chrlice.

Stanoviště náhradní autobusové dopravy:

• Brno hl.n. (linka A, B)

odjezd: před staniční budovou u viaduktu Křenová

příjezd: na ulici Nádražní u nástupišť č. 5 a 6 (u pošty), na zastávce autobusů IDS JMK „

• Brno-Chrlice (linka A)- u nádražní budovy na zastávce autobusů IDS JMK „Chrlice, nádraží“;

• Sokolnice-Telnice (linka A, B) - u nádražní budovy na zastávce autobusů IDS JMK „Sokolnice, žel. st.“;

• Újezd u Brna (linka A) - na ulici Nádražní na zastávce autobusů IDS JMK „Újezd, Revoluční“;

• Hostěrádky-Rešov (linka A)- na zastávce autobusů IDS JMK „Hostěrádky-Rešov“;

• Zbýšov (linka A)- na zastávce autobusů IDS JMK „Zbýšov“;

• Křenovice horní n. (linka A) - u nádražní budovy na zastávce autobusů IDS JMK „Křenovice, hor. žel. st.“

• Rousínov (linka A) - v obci, na zastávce autobusů IDS JMK „Rousínov, rozc. k žel.st. 0,1“

• Luleč (linka A)- v obci, na zastávce autobusů IDS JMK „Luleč, rozc. k žel.st. 0,2“

• Vyškov na Moravě(linka A) - u nádražní budovy na zastávce autobusů IDS JMK „Vyškov na Moravě žel. st.“

VÝLUKA NA LINCE S52 MUTĚNICE - HODONÍN

26. - 27. 10. 2020

S52

Ve dnech 26. a 27. 10. 2020 v době vždy od 7:20 do 14:40 hodin budou vlaky linky S52 v úseku Mutěnice - Hodonín nahrazeny autobusy náhradní dopravy.

Přeprava jízdních kol jako spoluzavazadel je ve spojích náhradní dopravy vyloučena.

Stanoviště náhradní autobusové dopravy:

Mutěnice - před staniční budovou

Hodonín - u nádražní budovy na zastávce autobusů IDS JMK „Hodonín, žel. st.“

VÝLUKA NA LINCE S52 ČEJČ - KOBYLÍ NA MORAVĚ

29. - 30. 10. 2020

S52

Ve dnech 29. a 30. 10. 2020 v době vždy od 7:50 do 15:10 hodin budou vlaky linky S52 budou v úseku Čejč - Kobylí na Moravě nahrazeny autobusy náhradní dopravy. Přeprava jízdních kol není v autobusech náhradní dopravy zajištěna.

Stanoviště náhradní autobusové dopravy:

Čejč - před staniční budovou (zastávka autobusů IDS JMK „Čejč, žel. st.“)

Brumovice - u nádraží na zastávce autobusů IDS JMK „Brumovice, žel.st.“

Kobylí na Moravě - u nádražní budovy

VÝLUKA NA LINCE S8 ZNOJMO - HRUŠOVANY NAD JEV. - ŠANOV

27. 10. 2020

S8

V úterý 27. 10. 2020 od 7:35 do 14:00 hodin budou vlaky linky S8 v úseku Znojmo - Hrušovany nad Jevišovkou nahrazeny autobusy náhradní dopravy. Autobusy náhradní dopravy budou ze stanice Znojmo odjíždět dříve než je čas pravidelného odjezdu vlaku a přijíždět později. Přeprava jízdních kol jako spoluzavazadel je ve spojích náhradní dopravy vyloučena.

Umístění zastávek náhradní dopravy:

• Znojmo - před staniční budovou (na zastávce autobusů IDS JMK „Znojmo, žel. st.“)

• Dyje - u železniční zastávky (zastávka autobusů IDS JMK „Dyje u žel. přejezdu“)

• Hodonice - před staniční budovou

• Božice u Znojma - u odbočky k nádraží na zastávce autobusů IDS JMK „Božice, žel. st.“

• Hrušovany nad Jevišovkou-Šanov - před staniční budovou (na zastávce autobusů IDS JMK „Hrušovany nad Jevišovkou, žel. st.“)

POZOR: V době výluky dochází k rozvázání přípojí na linku S8 na zastávce Znojmo aut.nádr.

VÝLUKA NA LINCE S41 BOHUTICE - MORAVSKÝ KRUMLOV

27. 10. 2020

S41

V úterý 27. 10. 2020 od 7:50 do 16:00 hodin budou na lince S41 v úseku Bohutice - Rakšice - M. Krumlov a zpět nahrazeny autobusy náhradní dopravy dle výlukového jízdního řádu.

Přeprava jízdních kol jako spoluzavazadel je ve spojích náhradní dopravy vyloučena.

Stanoviště náhradní autobusové dopravy:

Moravský Krumlov - u nádražní budovy na zastávce autobusů IDS JMK „Moravský Krumlov, žel. st.“

Rakšice - před staniční budovou (zastávka autobusů IDS JMK „Mor. Krumlov, Rakšice, žel. st.“)

Bohutice - v obci, na zastávce autobusů IDS JMK „Bohutice“



ZMĚNY V DOPRAVĚ

VÝLUKA NA LINCE S91 STRÁŽNICE - HODONÍN

02. - 11. 11. 2020

S91

Od 2. 11. 2020 od 7:30 hodin nepřetržitě do 11. 11. 2020 do 14:00 hodin budou vlaky linky S91 v úseku Strážnice – Hodonín nahrazeny autobusy náhradní dopravy. Přeprava jízdních kol není v autobusech náhradní dopravy zajištěna.

Umístění zastávek náhradní dopravy:

Hodonín – před staniční budovou na zastávce autobusů IDS JMK „Hodonín, žel. st.“
Rohatec zastávka - na ulici Hodonínská na zastávce autobus IDS JMK „Rohatec, náměstí“
Rohatec - na ulici Vítězná na zastávce autobus IDS JMK „Rohatec, Kolonie, Maryša“
Rohatec kolonie - na ulici Vítězná na zastávce autobus IDS JMK „Rohatec, Kolonie, Maryša“
Sudoměřice nad Moravou - u nádražní budovy

VÝLUKA NA LINCE S8 ZNOJMO - HODONICE

2. 11. 2020

S8

Od 2. 11. 2020 od 8:30 do 13:50 hodin budou vlaky na lince S8 v úseku Hodonice – Znojmo nahrazeny autobusy náhradní dopravy. Autobusy náhradní dopravy budou ze stanice Znojmo odjíždět dříve než je čas pravidelného odjezdu vlaku a přijíždět později. Přeprava jízdních kol jako spoluzavazadel je ve spojích náhradní dopravy umožněna v omezeném počtu.

Umístění zastávek náhradní dopravy:

- Znojmo - před staniční budovou (na zastávce autobusů IDS JMK „Znojmo, žel. st.“)
- Dyje – u železniční zastávky (zastávka autobusů IDS JMK „Dyje u žel. přejezdu“)
- Hodonice - před staniční budovou

PRODLOUŽENÍ VÝLUKY KOŘENEC

AŽ DO 30. 10. 2020

262, 277

Od pondělí 5. 10. 2020 nově až do 30. 10. 2020 pouze v pracovní dny vždy od 7:00 do 13:00 hodin bude upraven provoz linek 262 a 277:

Linka 262 mezi zastávkami Kořenec, točna a Kořenec, horní zastávka v pracovní dny v čase 7:00 až 13:00 nejede. Spoje z/do Boskovic mají konečnou zastávku Kořenec, horní zastávka.

Linka 277 mezi zastávkami Kořenec, točna a Kořenec, horní zastávka v pracovní dny v čase 7:00 až 13:00 nejede. Spoje z/do Šebetova mají konečnou zastávku Kořenec, točna.

Neobsloužené zastávky:

Kořenec, točna – zastávka od 7:00 do 13:00 v pracovních dnech není obsluhována linkou 262.

Kořenec, ObÚ – zastávka od 7:00 do 13:00 v pracovních dnech není obsluhována linkami 262 a 277.

Kořenec, horní zastávka – zastávka od 7:00 do 13:00 v pracovních dnech není obsluhována linkou 277.

PŘESUN ZASTÁVKY MALÍNKY

24. - 25. 10. 2020

651

O víkendu 24. 10. a 25. 10. 2020 bude probíhat oprava silnice v Malínkách. **Zastávka Malínky směr Nesovice bude posunuta 200 metrů směr Brankovice. Zastávka Malínky směr Střílky bude posunuta 150 metrů směr Kožušice.** Přesun zastávky se týká autobusové linky 651.

PŘESUNY ZASTÁVEK V HOVORANECH

VÍCE V TEXTU



Přesun zastávky (oba směry) Hovorany, škola se prodlužuje do 12. 12. 2020. Přejděte si prosím na přesunutou zastávku, která se nachází na hlavní komunikaci cca 500m směr Šardice (poblíž ObÚ).

Zastávka Hovorany, zdravotní středisko (označnick směr Kyjov) se přesouvá 70 metrů směr Čejč od 26. 10. do 27. 11. 2020. Přejděte si prosím na přesunutou.

BLANSKO: PŘESUN ZASTÁVKY BRNĚNSKÁ

22. 10. - 8. 11. 2020



Zastávka Blansko, Brněnská směr centrum bude přesunuta od čtvrtka 22. 10. 2020 do neděle 8. 11. 2020 přibližně o 40 ve směru centrum za křižovatkou s ulicí Jungmannova.



ZMĚNY V DOPRAVĚ

VÝLUKA NA LINCE S22 LETOVICE - BŘEZOVÁ N/S

16. - 18. 11. 2020

S22

Ve dnech 16., 17. a 18. 11. 2020 v době vždy od 8:25 do 13:30 hodin budou vlaky linky S22/4782, 4774, 4767, 4783 nahrazeny autobusy v úseku Letovice – Březová nad Svitavou. Ostatní vlaky jedou podle platného jízdního řádu. Přeprava jízdních kol jako spoluzavazadel je ve spojích náhradní dopravy vyloučena.

Stanoviště náhradní autobusové dopravy:

- Letovice - u nádražní budovy na zastávce autobusů IDS JMK „Letovice, žel. st.“;
- Rozhraní - na zastávce autobusů IDS JMK „Rozhraní, žel.zast.“;
- Moravská Chrastová – v obci, na zastávce autobusů IDS JMK „Brněnec, Mor. Chrastová, pošta“;
- Březová nad Svitavou - u nádražní budovy na zastávce autobusů IDS JMK „Březová nad Svitavou, žel.st.“;

BRNO: VÝLUKA MEZI ŽEBĚTÍNEM A VESELKOU

23. - 25. 10. 2020

51

Z důvodu záruční opravy povrchu komunikace bude od pátku 23. října 2020 do neděle 25. října 2020 pro veškerý provoz uzavřena ulice Dlážďená mezi Žebětínem a Veselkou.

Autobusová linka 51 pojedou v úseku Wollmanova – Troubsko, Veselka odklonem po Staré dálnici. Vynechá tak všechny zastávky v úseku Ondrouškova – Borovník. Na odklonové trase obslouží zastávky Adamcova a Štouračova. Z důvodu rozdílných jízdních dob pojedou autobusy v úseku Zoologická zahrada – Wollmanova ve směru do Bohunic o 5 minut později, naopak ve směru do Bystrce o 5 minut dříve oproti pravidelnému jízdnímu řádu.

BRNO: VÝLUKA TRAMVAJÍ VÁCLAVSKÁ

24. - 25. 10. 2020

1, 2, 5, N91, N98

Od 6:00 v sobotu 24. října do 16:00 v neděli 25. října 2020 vyloučen provoz tramvají a autobusů v ulici Václavské.

Tramvajová linka 1 pojedou v úseku Hlavní nádraží – Mendlovo náměstí odklonem přes náměstí Svobody a ulicemi Husova a Pekařská. Vynechá tak zastávky Nové sady, Hybešova a Václavská.

Tramvajová linka 2 pojedou pouze v úseku Stará osada – Nové sady a dále odklonem ulicí Rennskou do smyčky Švermova. Neobslouží tak úsek Hybešova – Modřice, smyčka. Zastávka Nové sady bude přeložena na 3./4. kolej. Náhradou je možné využít prodlouženou linku 5 (viz níže). Přestup mezi linkami 2 a 5 je možný pěším přechodem mezi zastávkami Vsetínská a Celní.

Tramvajová linka 5 pojedou po dobu výluky v trase Štefánikova čtvrť – Mendlovo náměstí – Ústřední hřbitov – Modřice, smyčka. Neobslouží zastávky Krematorium, Běloruská a Švermova (obsluhované v rámci výluky Ústřední hřbitov). V úseku Celní – Modřice, smyčka obslouží všechny zastávky a zajistí tak náhradní dopravu za linku 2. Přestup mezi linkami 2 a 5 je možný pěším přechodem mezi zastávkami Celní a Vsetínská.

Náhradní dopravu zajistí autobusová linka x1 v trase Hlavní nádraží – Hybešova – Mendlovo náměstí. Ve směru na Mendlovo náměstí pojedou autobusy od zastávky Hybešova odklonem ulicemi Leitnerova, Anenská a Pekařská. Vynechají tak zastávku Václavská, na odklonové trase obslouží zastávku Nemocnice u svaté Anny. Ve směru k hlavnímu nádraží pojedou autobusy odklonem ulicemi Křížová, Poříčí a Zahradnická. Zastávka Václavská bude přeložena do ulice Hybešovy za křižovatku s ulicí Václavskou.

Noční autobusová linka N91 pojedou v obou směrech odklonem. Ve směru do Starého Lískovce pojedou v úseku Hybešova – Poříčí ulicemi Leitnerova, Anenská, Pekařská a přes Mendlovo náměstí. Vynechá zastávku Václavská, na odklonové trase neobslouží žádné zastávky. Ve směru k hlavnímu nádraží pojedou v úseku Poříčí – Václavská odklonem ulicemi Poříčí a Zahradnická. Zastávka Poříčí bude přeložena do ulice Vídeňské před křižovatku s ulicí Poříčí, zastávka Václavská bude přeložena do ulice Hybešovy za křižovatku s ulicí Václavskou.

Noční linka N98 pojedou v obou směrech odklonem. Ve směru do Žebětína pojedou v úseku Hybešova – Mendlovo náměstí odklonem ulicemi Leitnerova, Anenská a Pekařská. Vynechá zastávku Václavská, na odklonové trase neobslouží žádné zastávky. Ve směru k hlavnímu nádraží pojedou v úseku Mendlovo náměstí – Václavská odklonem ulicemi Křížová, Poříčí a Zahradnická. Zastávka Václavská bude přeložena do ulice Hybešovy za křižovatku s ulicí Václavskou.

BRNO: POSÍLENÍ DOPRAVY K ÚSTŘEDNÍMU HŘBITOVU

28. 10. - 2. 11. 2020

2, 6

Vzhledem k očekávané zvýšené poptávce po přepravě k areálu Ústředního hřbitova bude ve dnech 31. října až 2. listopadu 2020 posílena doprava následujícím způsobem:

- ve středu 28. října 2020 bude zvýšení kapacity do oblasti Ústředního hřbitova řešeno nasazením kapacitnějších tramvají na lince 2;

- v sobotu 31. října a v neděli 1. listopadu 2020 bude změna vypravených typů vozidel kromě linky 2 také na lince 6 a zvýšení kapacity bude realizováno navíc zkrácením intervalů mezi spoji linky 2 v době od 8 do 18 hodin;

- v pondělí 2. listopadu 2020 za předpokladu obnovení platnosti jízdního řádu pro PRACOVNÍ DNY přibližně od 9 do 18 hodin budou spoje linky 5, které jsou za běžného provozu vedeny pouze do smyčky Mendlovo náměstí, prodlouženy do zastávky Celní a dále po trase linky 2 do Modřic.

S ohledem na aktuální situaci kolem epidemie COVID-19 může dojít ke změnám.

TIP NA VÝLET S IDS JMK



ROZHLEDNA NA PODLUŽÍ

Rozhledna se nachází 7 km od Hodonína, přibližně 500 m jižně od Nového Poddvorova při místní úzké asfaltové komunikaci ve směru na Prušánky. Kolem rozhledny rovněž prochází značené cyklotrasy Podluží modrá turistická značka - od budovy obecního úřadu v Novém Poddvorově je délka trasy 1,2km s převýšením pouhých 30 metrů.

Železná rozhledna vznikla v rámci projektu „Turistické rozhledny Podluží-Cerová“ . Přibližně 30 m vysoká rozhledny byla dokončena v listopadu 2009. Její pozinkovaná konstrukce má podobu naftové těžní věže připomínající význam těžby nafty v tomto regionu v nedávné minulosti.

Výhled z rozhledny je především na rakouské příhraničí, Malé Karpaty, slovenskou i českou část Bílých Karpat, Chřiby, Pálava, Lednicko-Valtický areál, Dolnomoravský úval.

Tip v Okolí: Zhruba tři kilometry od Starého Poddvorova směrem na Čejkovice dojdete na návrší, kde stojí větrný mlýn německého typu.

Pro cestu z Brna do Nového Poddvorova (zastávka Nový Poddvorov, obecní úřad) doporučujeme využít autobus 109 a poté přestoupit v Čejčci na linku 913. Alternativně lze využít také vlak R13 a přestoupit v Hodoníně také na linku 931.

K cestě z centra Brna (autobusy 109+913) potřebujete jízdenku na 9 zón za 71 Kč. Majitelé předplatních jízdenek pro zóny 100+101 potřebují jízdenku na 7 zón za 56 Kč. O víkendu se vyplatí jednodenní jízdenky za 150 nebo 190 Kč.



Obvyklá otevírací doba

► otevřeno celoročně, vstup zdarma



► <http://www.novypoddvorov.cz>

Nově od
1. listopadu
2020



PLATBA KARTOU V MĚSTSKÉ DOPRAVĚ VE ZNOJMĚ

ZMĚNY PRO DRŽITELE ČIPOVÝCH KARET






PLATBA KARTOU V MĚSTSKÉ DOPRAVĚ VE ZNOJMĚ ZMĚNY PRO DRŽITELE ČIPOVÝCH KARET

Vážení cestující,
do začátku listopadu 2020 budou všechny autobusy městské autobusy dopravy (dále jen MAD) ve Znojmě vybaveny novými pokladnami, které zjednoduší prodej jízdních dokladů i jejich kontrolu řidičem.

Kromě hotovostí bude od začátku listopadu možné platit jízdenky také bankovní kartou. Čipová karta vydávaná provozovatelem MAD, Znojenskou dopravní společností – PSOTA (dále jen ZDS Psota), bude od listopadu sloužit pouze jako nosič předplatní jízdenky, platit s ní u řidiče už ale nepůjde.

Stávající systém karet společnosti ZDS PSOTA bude totiž nahrazen novým celokrajským systémem založeným na bankovních kartách.

Co to přinese pro jednotlivé skupiny cestujících?

CESTUJÍCÍ, KTEŘÍ SI KUPUJÍ JEDNORÁZOVÉ JÍZDENKY ZA HOTOVÉ NEBO ELEKTRONICKOU PENĚŽENKOU ZDS PSOTA

- **Platba v hotovosti nadále zůstane zachována. Jízdenky budou stát 12 Kč, resp. zlevněná 3 Kč.** Místo elektronické peněženky ZDS PSOTA bude možné platit přiložením bankovní karty.
- **Při platbě bankovní kartou bude cena za jízdenku 10 Kč, resp. zlevněná 2 Kč.**
- Jednorázové jízdenky doporučujeme jen těm, kteří městskou dopravou jezdí opravdu výjimečně. Pro všechny ostatní je lepší si pořídit výhodnou předplatní měsíční, čtvrtletní nebo roční jízdenku.
- Cestující, kterým zůstal na peněženke ZDS PSOTA nějaký zůstatek, se mohou obracet na Kontaktní centrum ZDS PSOTA na Rudoleckého 28. Zůstatek jim bude vrácen.
- Čipová karta ZDS PSOTA může být nadále až do roku 2022 využívána jako nosič předplatní jízdenky (případně bezplatné jízdenky pro příslušné kategorie cestujících), už s ní ale nebude možné platit u řidiče.

DRŽITELÉ MĚSÍČNÍCH, ČTVRTLETNÍCH A ROČNÍCH JÍZDENEK

Aktuálně platné předplatní jízdenky:

- stávající jízdenky na čipových kartách ZDS PSOTA budou automaticky načteny do nového systému a bude tedy možné je do skončení platnosti využívat na nových pokladnách. Není tedy třeba okamžitě nikam chodit a nic řešit.
- V ojedinělých případech mohou být karty vadné nebo špatně načtené. V tom případě prosím zajděte na Kontaktní centrum ZDS Psota, kde věc vyřešíte.

Nově kupované jízdenky po 1. listopadu 2020:

- Když si budete chtít koupit novou předplatní jízdenku, je nutné postupovat podle nových pravidel.
 - Nechoďte do kontaktního centra, ale vše si připravte doma.
 - Nejprve se zaregistrujte na e-shopu IDS JMK (<https://eshop.idsjmk.cz>). Zadejte jméno a příjmení, datum narození, bydliště a fotografii. Pokud chcete uspořit čas, nahrajte i fotografii občanského průkazu – návod najdete zde: <https://content.idsjmk.cz/eoc/Eoc-navod.pdf>.
- Dále najdete vhodnou bankovní kartu, kterou použijete jako nosič jízdenky místo čipové karty ZDS PSOTA. Nemusí na ní být ani povolené platby. Tu si doma do e-shopu zaregistrujete a hned si můžete koupit jízdenku. Platit můžete tou samou nebo ji i jinou bankovní kartou. Pokud při registraci zadáte svůj občanský průkaz sloužící k ověření totožnosti, už nemusíte nic dalšího dělat a můžete cestovat. Jinak je potřeba se časem (přibližně do měsíce)avit na Kontaktní centrum ZDS Psota pro ověření totožnosti.
- Druhou možností je jako nosič jízdenky využívat dosavadní čipovou kartu ZDS PSOTA. Po registraci v e-shopu s ní zajděte na Kontaktní centrum. Tam vám ji přiřadí k účtu a ověří i vaši totožnost. Trvá to přibližně 10 minut.
- Pro cestování po Znojmě městskou dopravou při koupi na e-shopu vyberte jízdenku s územní platností – Úseková s první zastávkou Znojmo – městská doprava <800> a poslední zastávkou Znojmo.
- Dospělého vyjde měsíční na 280 Kč, čtvrtletní na 720 Kč a roční na 25 00 Kč. V případě dětí od 6 do 18 let nezapomeňte při registraci přidat příslušnou slevovou kategorii, aby měly jízdenky za čtvrtinu ceny.

PLATBA KARTOU V MĚSTSKÉ DOPRAVĚ VE ZNOJMĚ ZMĚNY PRO DRŽITELE ČIPOVÝCH KARET



CESTUJÍCÍ S BEZPLATNÝMI ROČNÍMI JÍZDENKAMI STARŠÍ 70 LET

Aktuálně platné jízdenky:

- Stávající jízdenky na čipových kartách ZDS PSOTA budou automaticky načteny do nového systému a bude tedy možné je do skončení platnosti využívat i na nových pokladnách. Není tedy třeba okamžitě nikam chodit a nic řešit.
- V ojedinělých případech mohou být karty vadné nebo špatně načtené. V tom případě prosím zajděte na Kontaktní centrum, kde věc vyřešíte.

Nově vyřizované jízdenky po 1. listopadu 2020:

- Když si budete chtít koupit novou roční jízdenku, je nutné postupovat podle nových pravidel.
 - Nechodte do kontaktního centra, ale vše si připravte doma.
 - Nejprve se zaregistrujte na oficiálním e-shopu IDS JMK (<https://eshop.idsjmk.cz>). Zadejte jméno a příjmení, datum narození, bydliště a fotografii. Pokud chcete uspořit čas, nahrajte i fotografii občanského průkazu – návod najdete zde: <https://content.idsjmk.cz/eoc/Eoc-navod.pdf>.
- Dále najdete vhodnou bankovní kartu, kterou použijete jako nosič jízdenky místo karty ZDS PSOTA. Nemusí na ní být ani povolené platby. Tu si doma do e-shopu zaregistrujete a hned si můžete pořídit jízdenku. Nic neplatíte. Pokud si při registraci zadáte svůj občanský průkaz sloužící k ověření totožnosti, už nemusíte nikam chodit a můžete cestovat. Jinak je potřeba se časem (přibližně do týdne) stavit na Kontaktní centrum pro ověření totožnosti.
- Druhou možností je jako nosič jízdenky využívat dosavadní čipovou kartu ZDS PSOTA. Po registraci v e-shopu s ní zajděte na Kontaktní centrum. Tam vám ji přiřadí k účtu a ověří i vaši totožnost. Trvá to přibližně 10 minut.
- Pro cestování po Znojmě městskou dopravou při pořízení na e-shopu vyberte jízdenku ROČNÍ s územní platností – Úseková s první zastávkou Znojmo – městská doprava <800> a poslední zastávkou Znojmo. Vyjde na 0 Kč. Na konci je potřeba potvrdit zaškrtnutím okénka a stisknutím tlačítka zaplatit.

STAROBNÍ DŮCHODCI DO 70 LET A INVALIDNÍ DŮCHODCI

Platí pro ně totéž, co pro starobní důchodce nad 70 let, s tou výjimkou, že musí nejprve přijít do kontaktního centra, kde po ověření nároku na slevu obdrží speciální kupón, kterým si v e-shopu nastaví slevu pro svou kategorii. Teprve pak si budou moci jízdenku pořídit.

Jízdenky jsou jen v elektronické podobě.

DRŽITELÉ ZLATÉ PLAKETY MUDR. JANSKÉHO (DÁRCI KRVE)

Platí pro ně totéž, co pro starobní důchodce nad 70 let s tou výjimkou, že před pořízením nové jízdenky obdrží jako poděkování od města Znojma speciální kupón, kterým si v e-shopu nastaví slevu pro svou kategorii. Teprve pak si budou moci bezplatnou jízdenku pořídit.

OTEVÍRACÍ DOBA KONTAKTNÍHO CENTRA ZDS PSOTA A IDS JMK

Adresa:

Rudoleckého 28, Znojmo - naproti autobusového nádraží

Otevírací doba:

PO až PÁ: 7:30 – 15:30

OFICIÁLNÍ ESHOP IDS JMK
[ESHOP.IDSJMK.CZ](https://eshop.idsjmk.cz)

NAČTI A
REGISTRUJ SE

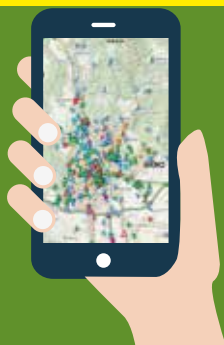




V DOBĚ EPIDEMIE KORONAVIRU DODRŽUJTE NÁSLEDUJÍCÍ PRAVIDLA

JÍZDENKY KUPUJTE ELEKTRONICKY NEBO DOPŘEDU

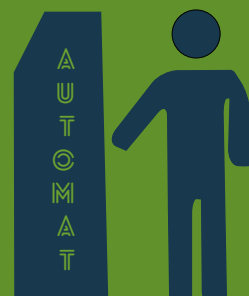
1. APP IDS JMK POSEIDON



2. PLATEBNÍ KARTA



3. JÍZDENKOVÉ AUTOMATY



POKUD JE TO MOŽNÉ, DODRŽUJTE ROZESTUPY



MĚJTE NASAZENOU ROUŠKU



- ve vozidlech (autobusy, vlaky, MHD)
- ve vnitřních prostorech nádraží a na všech zastávkách

Sledujte aktuální vývoj v médiích

Děkujeme Vám za spolupráci