

INTEGROVANÉ NOVINKY

... informace o veřejné dopravě v Jihomoravském kraji a Brně ...

37 | 2020

ZMĚNY OD PONDĚLÍ 2. 11. 2020 NA AUTOBUSOVÝCH LINKÁCH

Vážení cestující,

s ohledem na aktuální situaci **budou regionální autobusové linky (čísla 100-999) jezdit od pondělí 2. 11. 2020 podle jízdních řádů platných pro letní prázdniny.**

Vyhledávač spojení bude zobrazovat spojení od 2. 11. 2020 během pátku 30. 10. 2020. Vlaky pojedou podle současných jízdních řádů.

Jízdní řády v PDF verzích budou na webu postupně uveřejňovány.

Aktuální vývoj je uveden na odkazu:

<https://www.idsjmk.cz/lockouts/detail/258>.

Děkujeme za pochopení.



Děkujeme, že
dodržujete
pravidla
strana 5-6

POMOZTE NÁM OCHRÁNIT ŘIDIČE



Děkujeme, že nám pomáháte chránit řidiče

Vážení cestující,

s ohledem na vývoj epidemie COVID-19 Vám prosíme o dodržování pravidel ve vozidlech a na zastávkách, aby naši řidiči mohli i nadále jezdit.

- Využívejte pro placení **bezkontaktní platby** - platební kartou.
- Kupujte si **jednorázové jízdenky** v mobilní aplikaci IDS JMK POSEIDON.
- Kupujte si **jízdenky dopředu** v eshopu - eshop.idsjmk.cz.
- **Využívejte sedadla po celém voze a dodržujte co největší rozestupy.**
- **Neobsazujte sedadla hned za řidičem a vedle řidiče.**
- Sledujte aktuální vývoj v médiích.

Děkujeme Vám za spolupráci.

www.idsjmk.cz

STÁTNÍ SVÁTEK DOPRAVA



středa 28. 10. 2020

U spojů regionálních vlakových a autobusových linek věnujte zvýšenou pozornost omezení jízdy některých spojů pomocí příslušných inverzních značek. Linky jedou podle jízdních řádů platných pro SOBOTA+NEDĚLE. Pozor na výjimky.

Brněnské městské linky 1-84 pojedou podle jízdních řádů pro SOBOTA + NEDĚLE (linky 12 a 53 v souvislosti s opatřením COVID-19 podle jízdních řádů pro SOBOTA). **Linka 78** v obou směrech vynechává trvale zastávky Modřice, Decathlon a Modřice, XXXLutz, toto opatření zůstává v platnosti beze změny. **Linek 42 a 67** se omezení jízdy k nákupním centrum nedotkne.

Sledujte web www.idsjmk.cz

www.idsjmk.cz



ZMĚNY V DOPRAVĚ

VÝLUKA NA LINCE 650 V NEMOTICÍCH

1. 11. 2020
650

Od 5:00 hodin do 20:00 hodin dne 1. 11. 2020 bude linka 650 bude rozdělena na dvě části.

První část bude vedena v úseku Koryčany, nám. – Nemočice, žel. st. (provizorní točna před železničním přejezdem ve směru do Nemočic) a druhá část v úseku Nemočice, žel. st. (stálá zastávka) – Nesovice. Přestup mezi oběma větvemi linky 650 bude zajištěn pěší vazbou přes železniční přejezd v Nemočicích.

Změna zastávek:

zřízena navíc dočasná zastávka Nemočice, žel. st. u provizorní točny autobusů v blízkosti žel. přejezdu na okraji Nemočic ve směru od Koryčan

VÝLUKA NA LINCE S52 ČEJČ - KOBYLÍ NA MORAVĚ

29. - 30. 10. 2020
S52

Ve dnech 29. a 30. 10. 2020 v době vždy od 7:50 do 15:10 hodin budou vlaky linky S52 budou v úseku Čejč – Kobylí na Moravě nahrazeny autobusy náhradní dopravy. Přeprava jízdních kol není v autobusech náhradní dopravy zajištěna.

Stanoviště náhradní autobusové dopravy:

Čejč - před staniční budovou (zastávka autobusů IDS JMK „Čejč, žel. st.“)
Brumovice – u nádraží na zastávce autobusů IDS JMK „Brumovice, žel.st.“
Kobylí na Moravě - u nádražní budovy

VÝLUKA NA LINCE S91 STRÁŽNICE - HODONÍN

2. - 11. 11. 2020
S91

Od 2. 11. 2020 od 7:30 hodin nepřetržitě do 11. 11. 2020 do 14:00 hodin budou vlaky linky S91 v úseku Strážnice – Hodonín nahrazeny autobusy náhradní dopravy. Přeprava jízdních kol není v autobusech náhradní dopravy zajištěna.

Umístění zastávek náhradní dopravy:

Hodonín – před staniční budovou na zastávce autobusů IDS JMK „Hodonín, žel. st.“
Rohatec zastávka - na ulici Hodonínská na zastávce autobus IDS JMK „Rohatec, náměstí“
Rohatec - na ulici Vítězná na zastávce autobus IDS JMK „Rohatec, Kolonie, Maryša“
Rohatec kolonie - na ulici Vítězná na zastávce autobus IDS JMK „Rohatec, Kolonie, Maryša“
Sudoměřice nad Moravou - u nádražní budovy

VÝLUKA NA LINCE S8 ZNOJMO - HODONICE

2. 11. 2020
S8

Od 2. 11. 2020 od 8:30 do 13:50 hodin budou vlaky na lince S8 v úseku Hodonice – Znojmo nahrazeny autobusy náhradní dopravy. Autobusy náhradní dopravy budou ze stanice Znojmo odjíždět dříve než je čas pravidelného odjezdu vlaku a přijíždět později. Přeprava jízdních kol jako spoluzavazadel je ve spojích náhradní dopravy umožněna v omezeném počtu.

Umístění zastávek náhradní dopravy:

- Znojmo - před staniční budovou (na zastávce autobusů IDS JMK „Znojmo, žel. st.“)
- Dyje – u železniční zastávky (zastávka autobusů IDS JMK „Dyje u žel. přejezdu“)
- Hodonice - před staniční budovou

VÝLUKA NA LINCE S22 LETOVICE - BŘEZOVÁ N/S

16. - 18. 11. 2020
S22

Ve dnech 16., 17. a 18. 11. 2020 v době vždy od 8:25 do 13:30 hodin budou vlaky linky S22/4782, 4774, 4767, 4783 nahrazeny autobusy v úseku Letovice – Březová nad Svitavou. Ostatní vlaky jedou podle platného jízdního řádu. Přeprava jízdních kol jako spoluzavazadel je ve spojích náhradní dopravy vyloučena.

Stanoviště náhradní autobusové dopravy:

- Letovice - u nádražní budovy na zastávce autobusů IDS JMK „Letovice, žel. st.“;
- Rozhraní - na zastávce autobusů IDS JMK „Rozhraní, žel.zast.“;
- Moravská Chrastová – v obci, na zastávce autobusů IDS JMK „Brněnec, Mor. Chrastová, pošta“;
- Březová nad Svitavou - u nádražní budovy na zastávce autobusů IDS JMK „Březová nad Svitavou, žel.st.“;



ZMĚNY V DOPRAVĚ

BRNO: VÝLUKA TRAMVAJÍ NA LINCE 1 - ŽABOVŘESKÁ

28. 10. 2020 (8-17)

1

Z důvodu postupu stavebních prací nebude ve středu 28. října 2020 (státní svátek) od 8:00 do 17:00 možná jízda tramvají ulicí Žabovřeskou.

Tramvajová linka 1 pojedje v úseku Nové sady – Vozovna Komín obousměrným odklonem ulicemi Husovou, Veveří, Minskou a Horovou. Vynechá tak všechny zastávky v úseku Hybešova – Stránského. Na odklonové trase obslouží všechny nácestné zastávky.

Náhradní dopravu zajistí autobusová linka x1 v trase Hlavní nádraží – Mendlovo náměstí – Pisárky – Vozovna Komín (– Svratecká). V úseku Hlavní nádraží – Mendlovo náměstí obslouží autobusy v obou směrech běžné zastávky tramvají, v úseku Výstaviště - hlavní vstup – Pisárky zastaví autobusy na zastávkách náhradní dopravy v ulici Hlinky. Ve směru do Komína pojedou autobusy od zastávky Pisárky odklonem ulic Veslařskou. Vynechají proto zastávky Bráfova a Stránského, na trase obslouží náhradou zastávku Veslařská (pěší přístup přes most k oblasti zastávky Bráfova). Zastávka Vozovna Komín pro výstup bude zřízena na mostě u výjezdu z vozovny trolejbusů. Ve směru do centra bude výchozí zastávkou zastávka nočních linek Svratecká a autobusy pojedou ulicemi Kníničskou a Žabovřeskou. Zastávka Vozovna Komín bude obsluhována v ulici Kníničské u autosalonu Opel, zastávku Stránského není možné obsloužit, zastávka Bráfova bude zřízena na komunikaci u provizorního přechodu pro chodce.

Přestup:

Pro přestup mezi linkami 1 a x1 ve směru z Bystrce využijte již zastávku Svratecká.

Změny zastávek:

Zastávka Stránského bude v obou směrech bez obsluhy, náhradou je možné využít zastávku Rosického náměstí, která bude obsluhována kromě pravidelné linky 3 také odkloněnou linkou 1. Zastávku Bráfova ve směru do Bystrce není možné obsloužit, autobusy jedou odklonem přes Jundrov a obsluhují zastávku Veslařská.

BRNO: VÝLUKA TRAMVAJÍ PŘES MORAVSKÉ NÁMĚSTÍ

28. 10. 2020 (8-17)

3, 5, 6

Z důvodu výměny výhybky nebude ve středu 28. října 2020 (státní svátek) od 8:00 do 17:00 možná jízda tramvají od Moravského náměstí na Českou.

Tramvajová linka 3 pojedje v úseku Moravské náměstí – Česká ve směru do Bystrce odklonem ulicí Rooseveltovou a přes náměstí Svobody.

Nevynechá tak žádnou zastávku, dojde ale k prodloužení jízdní doby. Na odklonové trase obslouží zastávky Malinovského náměstí, Hlavní nádraží, Zelný trh a Náměstí Svobody. Ve směru na Starou osadu pojedje po své pravidelné trase.

Tramvajové linky 5 a 6 pojedou ve směru do Starého Lískovce v úseku Moravské náměstí – Poříčí odklonem ulicemi Rooseveltovou a Hybešovou. Vynechají tak zastávky Česká, Šilingrovo náměstí, Nemocnice u svaté Anny a Mendlovo náměstí. Na odklonové trase obslouží zastávky Malinovského náměstí, Hlavní nádraží, Nové sady, Hybešova a Václavská. Ve směru do Štefánikovy čtvrti / Králova Pole pojedou obě linky po svých trasách přes Českou.

Náhradní dopravu zajistí autobusová linka x6 v trase Moravské náměstí – Česká – Šilingrovo náměstí – Mendlovo náměstí – Poříčí. Linka bude v provozu pouze v uvedeném směru. Zastávka Moravské náměstí bude pro linku x6 zřízena za křižovatkou ve směru na Českou. Ostatní zastávky budou obsluhovány v pravidelných polohách.

BRNO: POSÍLENÍ DOPRAVY K ÚSTŘEDNÍMU HŘBITOVU

28. 10. - 2. 11. 2020

2, 5, 6

Vzhledem k očekávané zvýšené poptávce po přepravě k areálu Ústředního hřbitova bude ve dnech 31. října až 2. listopadu 2020 posílena doprava následujícím způsobem:

- **ve středu 28. října 2020** bude zvýšení kapacity do oblasti Ústředního hřbitova řešeno nasazením kapacitnějších tramvají na lince 2;

- **v sobotu 31. října** a v neděli 1. listopadu 2020 bude změna vypravených typů vozidel kromě linky 2 také na lince 6 a zvýšení kapacity bude realizováno navíc zkrácením intervalů mezi spoji linky 2 v době od 8 do 18 hodin;

- **v pondělí 2. listopadu 2020** za předpokladu obnovení platnosti jízdního řádu pro PRACOVNÍ DNY přibližně od 9 do 18 hodin budou spoje linky 5, které jsou za běžného provozu vedeny pouze do smyčky Mendlovo náměstí, prodlouženy do zastávky Celní a dále po trase linky 2 do Modřic.

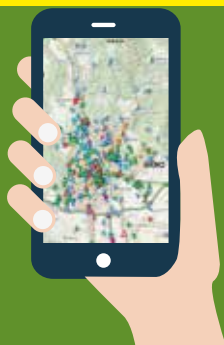
S ohledem na aktuální situaci kolem epidemie COVID-19 může dojít ke změnám.



V DOBĚ EPIDEMIE KORONAVIRU DODRŽUJTE NÁSLEDUJÍCÍ PRAVIDLA

JÍZDENKY KUPUJTE ELEKTRONICKY NEBO DOPŘEDU

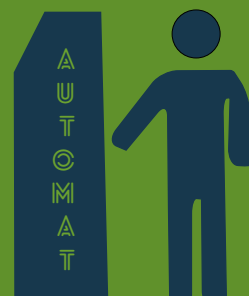
1. APP IDS JMK
POSEIDON



2. PLATEBNÍ
KARTA



3. JÍZDENKOVÉ
AUTOMATY



POKUD JE TO MOŽNÉ, DODRŽUJTE ROZESTUPY



MĚJTE NASAZENOU ROUŠKU



- ve vozidlech (autobusy, vlaky, MHD)
- ve vnitřních prostorech nádraží a na všech zastávkách

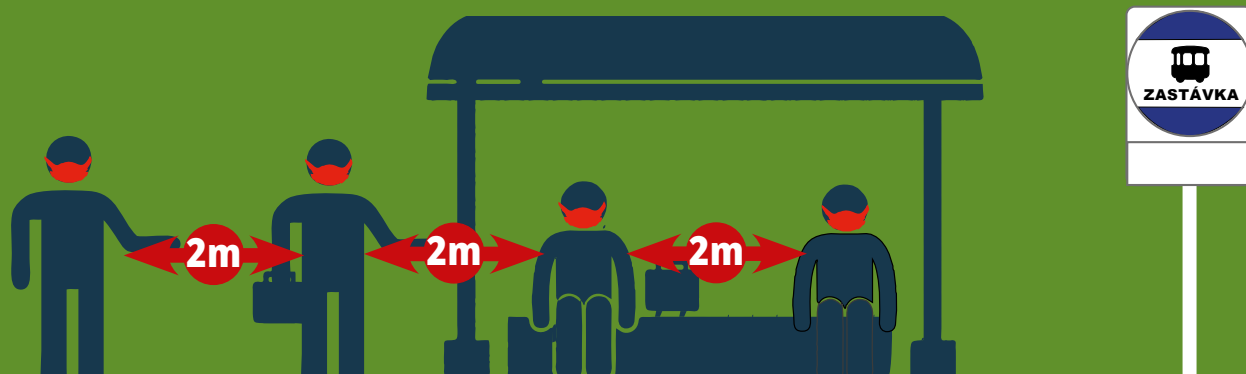
Sledujte aktuální vývoj v médiích

Děkujeme Vám za spolupráci



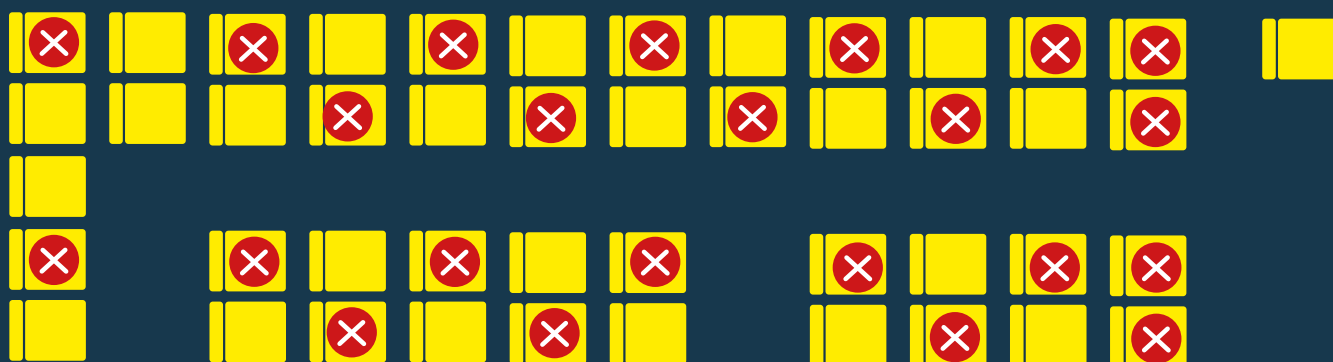
V DOBĚ EPIDEMIE KORONAVIRU DODRŽUJTE NÁSLEDUJÍCÍ PRAVIDLA

**NA ZASTÁVKÁCH MĚJTE NASAZENOU ROUŠKU
A DODRŽUJTE ROZESTUPY**



**VE VOZIDLECH PROSÍM NEOBSAZUJTE SEDADLA
ZA ŘIDIČEM A VEDLE ŘIDIČE**

POKUD JE TO MOŽNÉ, DODRŽUJTE ROZESTUPY



Děkujeme za spolupráci